

N° D 11

HALL D
SOHO S4
 APPARTEMENT 2 PIECES
n° D 11 au R+1

Entrée	3.74 m ²
Séjour - Cuisine	23.16 m ²
Chambre	12.83 m ²
SDE	5.30 m ²
DGT	1.82 m ²

Surface totale habitable 46.84 m²

Surface totale annexe

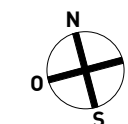
Surface totale

LEGENDE

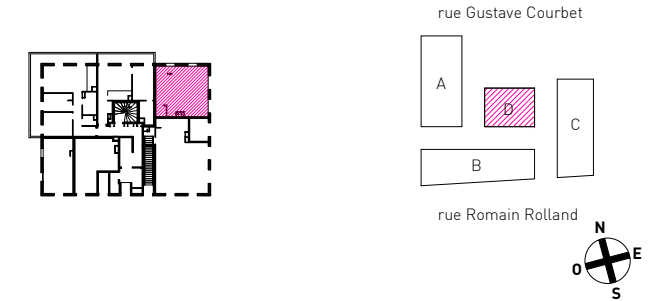
	Esp. techn. élec. du LGT		Radiateur
VR	Volet - roulant	CUI	Cuisson
PL	Placard	LV	Lave - vaisselle
	Faux plafond / Soffite	LL	Lave - linge
GC	Garde-corps	FRI	Réfrigérateur
SS	Seche - serviettes	TRI	Tri - sélectif
F	Fenêtre	LC	Linéaire complémentaire
PF	Porte - fenêtre	EP	Descente eaux pluviales
R	Robinet de puisage		

INDICE F **FEVRIER 2021**

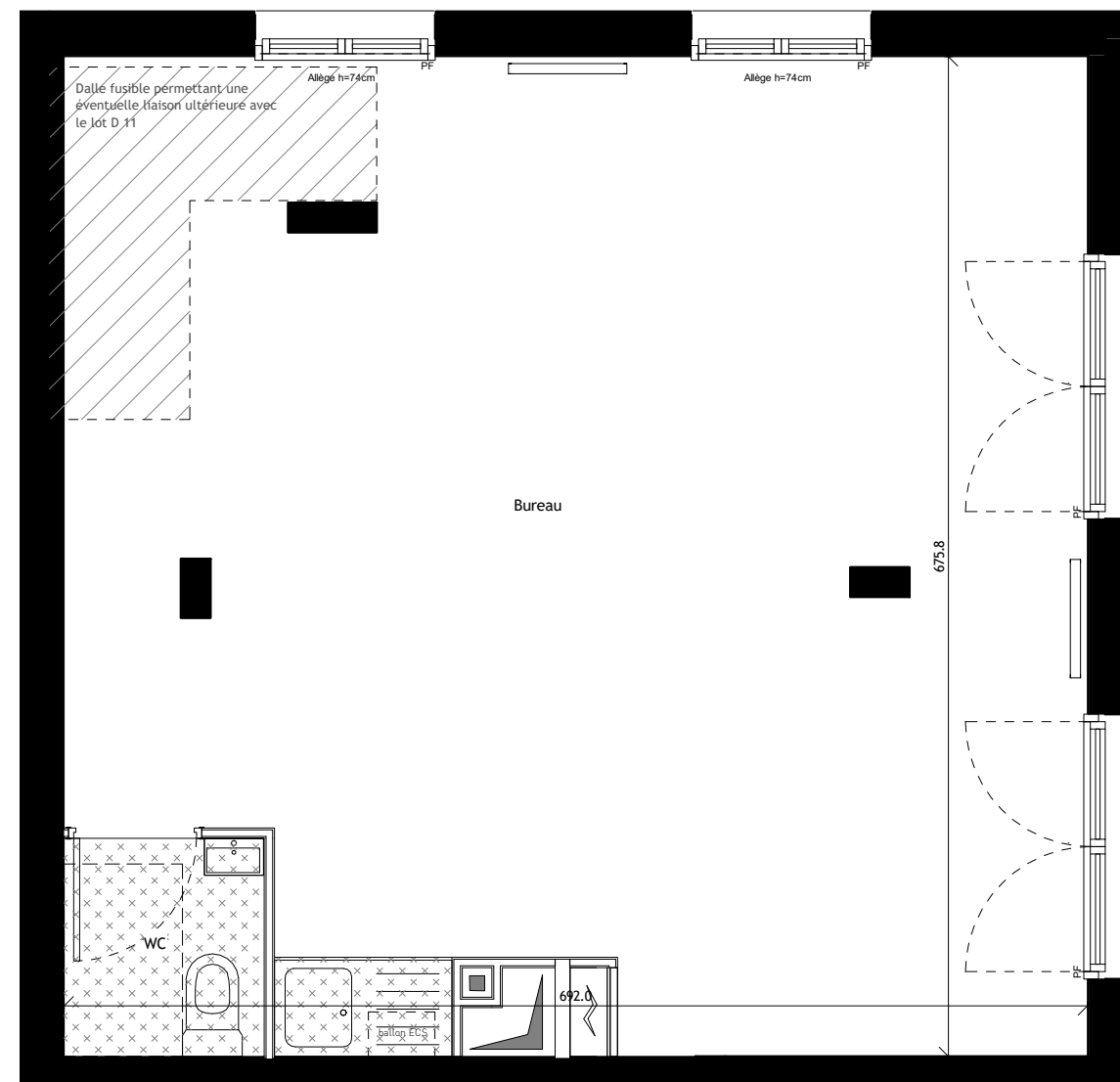
1/50



Nota : Les surfaces des placards sont comprises dans celles des pièces où ils se situent. Des modifications sont susceptibles d'être apportées à ce plan en fonction des nécessités techniques et réglementaires de la réalisation, tant en ce qui concerne les dimensions libres que l'équipement. Les soffites, faux-plafonds, retombées, gaines techniques, canalisations, trappes de visite, descentes d'eaux pluviales, équipements électriques, ne sont pas systématiquement représentés ou le sont à titre indicatif. Les dimensions et les implantations des appareils de chauffage, lorsqu'ils sont représentés, sont indicatifs et seront soumis à la conformité de l'étude thermique.



HALL D
APPARTEMENT SOHO
n° S4 au RDC



◀ N° S 4

WC	1.99 m ²
Bureau	43.54 m ²

Surface totale habitable 45.53 m²

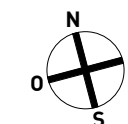
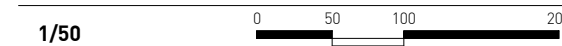
Surface totale annexe

Surface totale 45.53 m²

LEGENDE

	Esp. techn. élec. du LGT		Radiateur
VR	Volet - roulant	CUI	Cuisson
PL	Placard	LV	Lave - vaisselle
	Faux plafond / Soffite	LL	Lave - linge
GC	Garde-corps	FRI	Réfrigérateur
SS	Seche - serviettes	TRI	Tri - sélectif
F	Fenêtre	LC	Linéaire complémentaire
PF	Porte - fenêtre	EP	Descente eaux pluviales
R	Robinet de puisage		

INDICE F **FEVRIER 2022**



Nota : Les surfaces des placards sont comprises dans celles des pièces où ils se situent. Des modifications sont susceptibles d'être apportées à ce plan en fonction des nécessités techniques et réglementaires de la réalisation, tant en ce qui concerne les dimensions libres que l'équipement. Les soffites, faux-plafonds, retombées, gaines techniques, canalisations, trappes de visite, descentes d'eaux pluviales, équipements électriques, ne sont pas systématiquement représentés ou le sont à titre indicatif. Les dimensions et les implantations des appareils de chauffage, lorsqu'ils sont représentés, sont indicatifs et seront soumis à la conformité de l'étude thermique.

