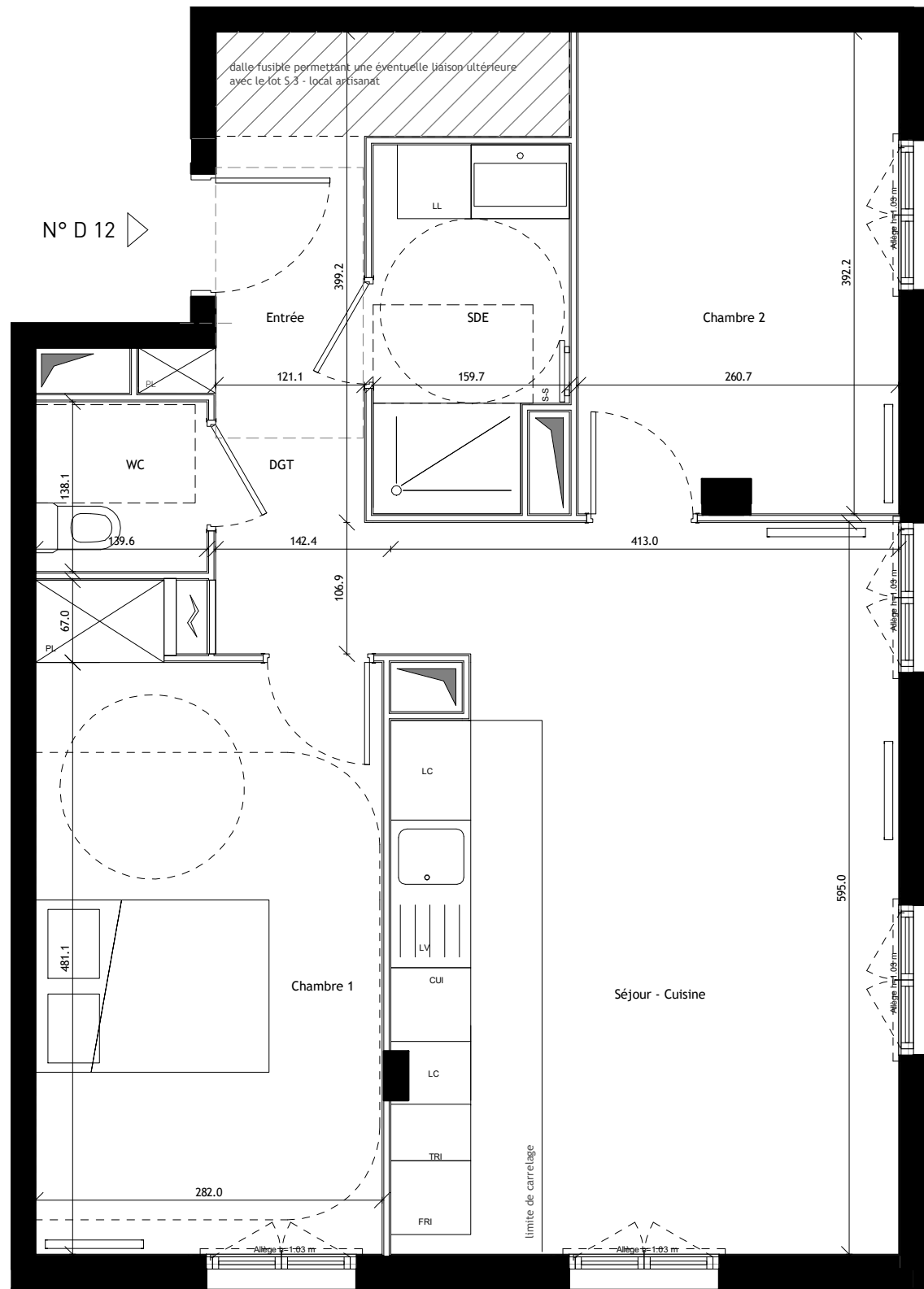


HALL D
SOHO S3
APPARTEMENT 3 PIECES
n° D 12 au R+1



Entrée	4.53 m ²
Séjour - Cuisine	24.19 m ²
Chambre 1	14.27 m ²
Chambre 2	10.11 m ²
SDE	4.43 m ²
WC	1.93 m ²
DGT	3.46 m ²

Surface totale habitable 62.91 m²

Surface totale annexe

Surface totale 62.91 m²

LEGENDE

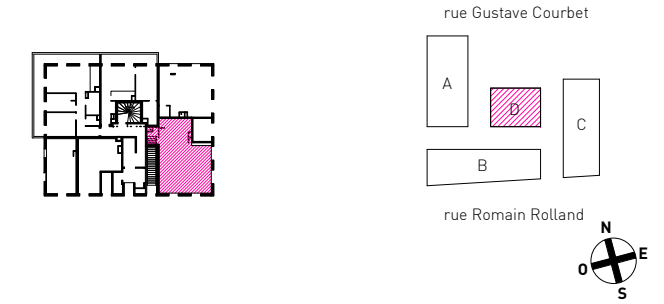
	Esp.techn.élec. du LGT		Radiateur
VR	Volet - roulant	CUI	Cuisson
PL	Placard	LV	Lave - vaisselle
	Faux plafond / Soffite	LL	Lave - linge
GC	Garde-corps	FRI	Réfrigérateur
SS	Seche - serviettes	TRI	Tri - sélectif
F	Fenêtre	LC	Linéaire complémentaire
PF	Porte - fenêtre	EP	Descente eaux pluviales
R	Robinet de puisage		

INDICE F **FEVRIER 2021**

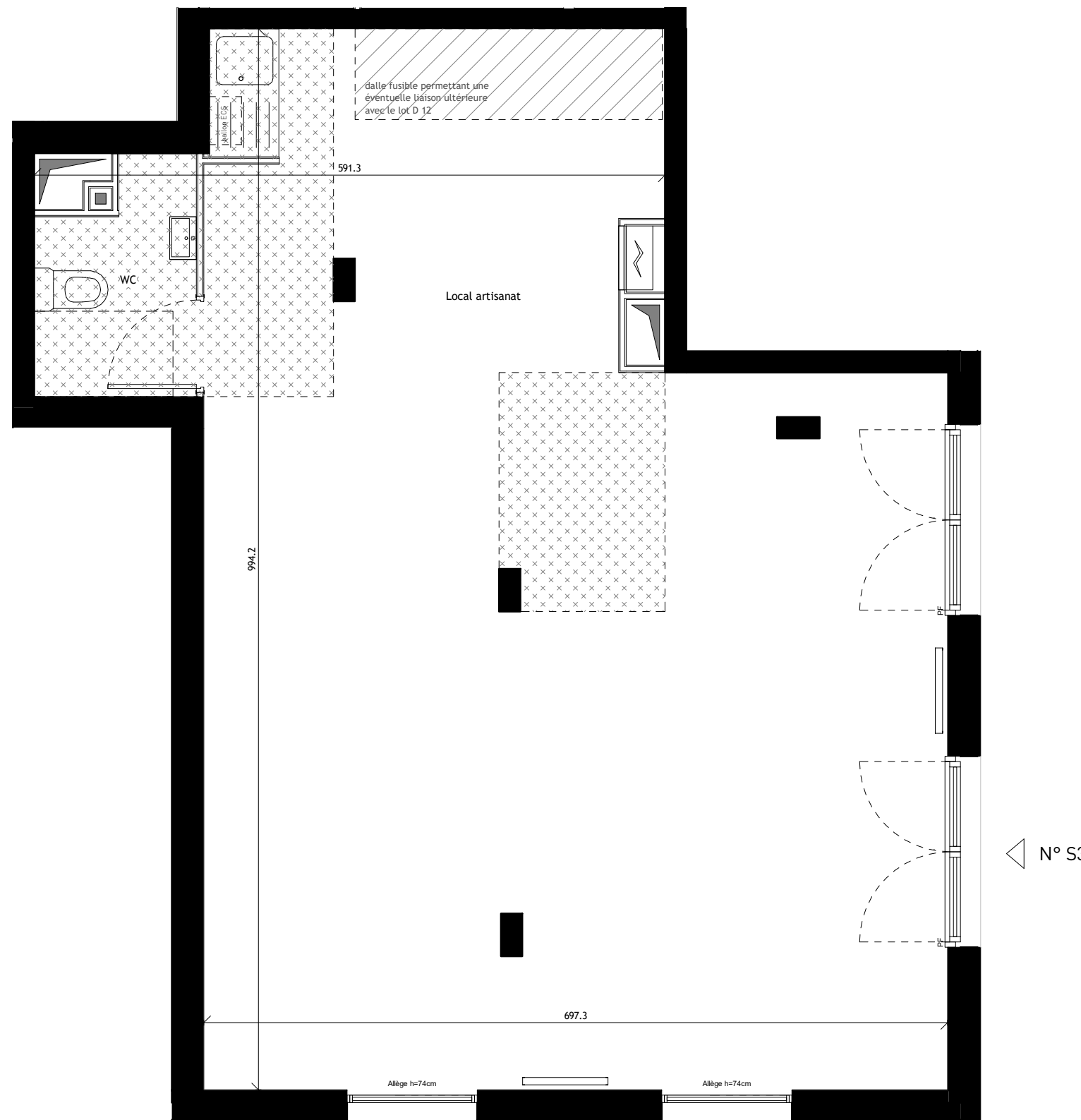


ARCHITECTES : **LAMBERT
. LÉNACK**

Nota : Les surfaces des placards sont comprises dans celles des pièces où ils se situent. Des modifications sont susceptibles d'être apportées à ce plan en fonction des nécessités techniques et réglementaires de la réalisation, tant en ce qui concerne les dimensions libres que l'équipement. Les soffites, faux-plafonds, retombées, gaines techniques, canalisations, trappes de visite, descentes d'eaux pluviales, équipements électriques, ne sont pas systématiquement représentés ou le sont à titre indicatif. Les dimensions et les implantations des appareils de chauffage, lorsqu'ils sont représentés, sont indicatifs et seront soumis à la conformité de l'étude thermique.



HALL D
APPARTEMENT SOHO
n° S3 au RDC



WC	2.99 m ²
Local artisanat	59.74 m ²

Surface totale habitable 62.73 m²

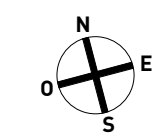
Surface totale annexe

Surface totale 62.73 m²

LEGENDE

	Esp.techn.élec. du LGT		Radiateur
VR	Volet - roulant	CUI	Cuisson
PL	Placard	LV	Lave - vaisselle
	Faux plafond / Soffite	LL	Lave - linge
GC	Garde-corps	FRI	Réfrigérateur
SS	Seche - serviettes	TRI	Tri - sélectif
F	Fenêtre	LC	Linéaire complémentaire
PF	Porte - fenêtre	EP	Descente eaux pluviales
R	Robinet de puisage		

INDICE F **FEVRIER 2022**



Nota : Les surfaces des placards sont comprises dans celles des pièces où ils se situent. Des modifications sont susceptibles d'être apportées à ce plan en fonction des nécessités techniques et réglementaires de la réalisation, tant en ce qui concerne les dimensions libres que l'équipement. Les soffites, faux-plafonds, retombées, gaines techniques, canalisations, trappes de visite, descentes d'eaux pluviales, équipements électriques, ne sont pas systématiquement représentés ou le sont à titre indicatif. Les dimensions et les implantations des appareils de chauffage, lorsqu'ils sont représentés, sont indicatifs et seront soumis à la conformité de l'étude thermique.

